

L'esposizione alle blue chip e large/mid cap dell'area Euro

I mercati azionari hanno raggiunto livelli molto elevati: l'alta inflazione e problematiche geopolitiche potrebbero aggiungere tensione a una volatilità vista in crescendo

a cura dell'Ufficio Studi e Ricerche Consultique SCF

Il 2021 è stato un anno di riscossa e forte ripresa dei mercati azionari. Questi ultimi hanno recuperato il terreno perso dopo la forte crisi pandemica del 2020, che a causa dello scoppio dei contagi a livello globale aveva portato gli Stati a dover adottare diverse restrizioni: dai primi severi lockdown fino alle attuali limitazioni. Nonostante le buone performance, anche il 2021 è stato influenzato da diverse dinamiche, come la comparsa di nuove varianti del virus (tra cui la variante Delta e le successive, come l'Omicron), l'andamento dell'inflazione nei vari Paesi sviluppati e le diverse dichiarazioni dei componenti delle Banche Centrali. In questa rubrica, ci concentreremo sulla elevata crescita avvenuta nel Vecchio Continente. Il 2021, infatti, è stato un anno di forte crescita per il mercato azionario della zona Euro, in cui si è osservato una totale ripresa dei profitti aziendali, avvenuti soprattutto in seguito alla riduzione delle restrizioni e alla conseguente

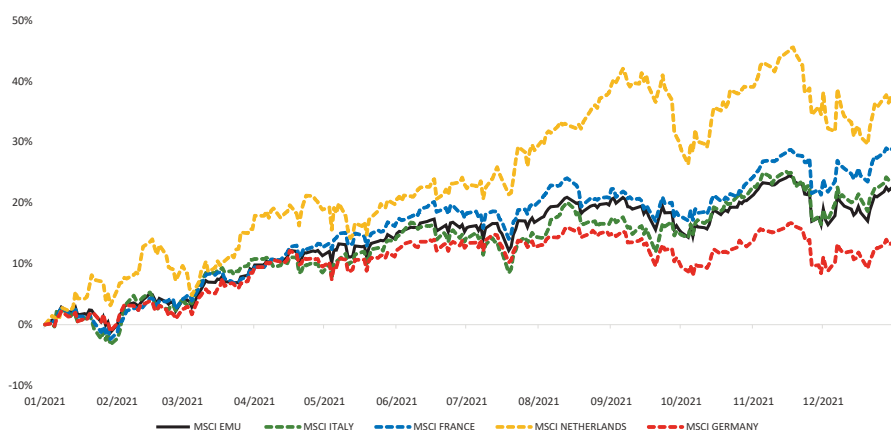
ripresa economica.

L'andamento del mercato azionario della zona Euro è stato fortemente avvantaggiato anche dalla conferma dei diversi stimoli a lungo termine diretti agli Stati membri dell'Ue. La maggior parte di questi stimoli sarà destinata alla ricerca, all'innovazione e alla lotta al cambiamento climatico. Nella green economy, infatti, l'Europa, spinta dalle numerose regolamentazioni comunitarie, sta assumendo il ruolo di leader a livello mondiale per gli investimenti sostenibili. In Europa, infatti, anche grazie alla presenza di diverse aziende di punta nei settori greentech.

Le buone performance del mercato azionario della zona Euro sono state influenzate positivamente dall'andamento delle regioni che lo compongono, in particolare molto importante è stato l'impatto del comparto azionario olandese, francese, tedesco e italiano. Infatti, l'indice Msci Emu (Unione economica e monetaria), uno dei principali indici del mercato azionario dell'Eurozona, è composto principalmente per il 35% da titoli di società francesi, per il 27% da società tedesche, per il 15% da titoli di società dei Paesi Bassi e per il 7,5% da azioni italiane. Dal punto di vista settoriale, invece, il 2021 è stato un anno caratterizzato da forte rotazione dei settori. Quelli però che hanno contribuito maggiormente alla crescita sono stati il settore tecnologico (+41%), il finanziario (+32%) e il settore dei beni industriali (+25%), che insieme rappresentano quasi la metà del peso dell'indice.

Nel grafico 1 si possono osservare sia l'andamento abbastanza lineare della crescita del mercato azionario zona Euro nel 2021 (+22% circa) sia l'evoluzione dei principali mercati azionari che lo costituiscono, tutti con performance a

EVOLUZIONE DELL'INDICE MSCI EMU E DEI 4 INDICI PAESE PIÙ RAPPRESENTATIVI DI ESSO



Fonte: Consultique, dal 31 dicembre 2020 al 31 dicembre 2021.

grafico 1

doppia cifra. In particolare, si osservano gli ottimi rendimenti dei Paesi Bassi (36%), dell'Italia (+24%) e della Francia (29%) e il buon andamento dell'azionario tedesco (14%). I mercati azionari hanno raggiunto livelli molto elevati e pertanto questo anno potrebbe rilevarsi, secondo gli analisti, un periodo di elevata volatilità. Quest'ultima potrà dipendere sia dall'andamento dell'inflazione sia dalle decisioni delle Banche Centrali. In particolare, per il mercato azionario europeo, dalla Bce, ma anche da problematiche geopolitiche, come la crisi dei migranti e le tensioni tra Russia ed Europa sulle materie prime, nonché dalle varie elezioni politiche, come quelle francesi in aprile. L'investimento in un'asset class così tradizionale come l'azionario zona Euro è chiaramente ben coperto in Borsa Italiana, da oltre quaranta strumenti nel mercato ETFplus. Restringendo il campo agli Etf che si concentrano solo sulla zona Euro, su Borsa Italiana sono presenti 21 Etf su indici tradizionali (non ESG, size, style

ecc..). In particolare, questi strumenti permettono di esporsi alle principali aziende dell'area attraverso la replica degli indici Euro Stoxx 50 e Msci Emu. Il primo è un indice azionario composto dalle blue chip della Zona Euro (ovvero i primi 50 titoli per capitalizzazione), mentre il secondo è composto in maniera più diversificata dalle maggiori aziende a grande e media capitalizzazione dell'Unione monetaria ed economica (230 titoli circa). Infine, è presente uno strumento di Amundi che offre esposizione ai principali titoli a grande e media capitalizzazione della zona Euro attraverso la replica di un indice Solactive.

Tra gli Etf in tabella 1 è possibile trovare strumenti a replica fisica, sia nella modalità a campionamento sia in quella completa. Inoltre, i prodotti sono ben diversificati anche dal punto di vista del trattamento dei dividendi, ovvero vi sono fondi ad accumulazione e altri a distribuzione. Gli emittenti di questi prodotti sono: Amundi, HSBC, Invesco, iShares, Lyxor, UBS, Xtrackers, SPDR e Xtrackers.

ETFPLUS: GLI ETF CORRELATI A INDICI TRADIZIONALI* DI BLUE CHIP E LARGE/MID CAP DELL'AREA EURO

Isin	Denominazione	Proventi	Replica	Ter %	Spread Medio	Performance (1 anno)	Volatilità (1 anno)
LU1681047236	Amundi Euro Stoxx 50 Ucits Etf Dr - Eur (C)	Accumulazione	Fisica Completa	0,15%	0,07%	26,79%	17,98%
LU1931974429	Amundi Prime Eurozone Ucits Etf Dr (D)	Distribuzione	Fisica Completa	0,05%	0,25%	27,93%	16,50%
IE00B4K6B022	Hsbc Euro Stoxx 50 Ucits Etf	Distribuzione	Fisica Completa	0,05%	0,09%	26,94%	17,94%
IE00B60SWX25	Invesco Euro Stoxx 50 Ucits Etf	Accumulazione	Sintetica	0,05%	0,07%	26,42%	17,95%
IE00B5B5TG76	Invesco Euro Stoxx 50 Ucits Etf - B	Distribuzione	Sintetica	0,05%	0,06%	26,41%	17,95%
IE00B53L3W79	iShares Core Euro Stoxx 50 Ucits Etf	Accumulazione	Fisica Completa	0,10%	0,04%	26,84%	17,90%
IE0008471009	iShares Core Euro Stoxx 50 Ucits Etf - Eur (Dist)	Distribuzione	Fisica Completa	0,10%	0,04%	26,83%	17,90%
IE00B53QG562	iShares Core Msci Emu Ucits Etf - Eur (Acc)	Accumulazione	Fisica Completa	0,12%	0,08%	24,64%	16,04%
IE00BYXZ2585	iShares Core Msci Emu Ucits Etf - Eur (Dist)	Distribuzione	Fisica Completa	0,12%	0,12%	24,63%	16,04%
DE00A0D8Q07	iShares Euro Stoxx Ucits Etf (De)	Distribuzione	Fisica Completa	0,20%	0,08%	24,94%	16,15%
IE00BCLWRF22	iShares Msci Emu Large Cap Ucits Etf	Accumulazione	Fisica Completa	0,49%	0,15%	26,09%	16,82%
LU0908501215	Lyxor Core Euro Stoxx 50 (Dr) Ucits Etf - Acc	Accumulazione	Fisica Completa	0,07%	0,16%	26,94%	18,00%
LU1646360971	Lyxor Core Msci Emu (Dr) Ucits Etf - Dist	Distribuzione	Fisica Completa	0,12%	0,08%	24,50%	16,11%
FR0007054358	Lyxor Euro Stoxx 50 (Dr) Ucits Etf - Dist	Accumulazione	Fisica Completa	0,20%	0,05%	26,71%	18,11%
IE00B910VR50	Spdr Msci Emu Ucits Etf	Accumulazione	Fisica a Campione	0,18%	0,08%	24,39%	16,05%
LU0136234068	Ubs Etf - Euro Stoxx 50 Ucits Etf A-dis	Distribuzione	Fisica Completa	0,15%	0,23%	26,79%	17,99%
LU0950668870	Ubs Etf - Msci Emu Ucits Etf (Eur) A-acc	Accumulazione	Fisica Completa	0,18%	0,11%	24,45%	16,10%
LU0147308422	Ubs Etf (Lu) Msci Emu Ucits Etf (Eur) A-dis	Distribuzione	Fisica Completa	0,18%	0,11%	24,43%	16,09%
LU0380865021	Xtrackers Euro Stoxx 50 Ucits Etf 1C	Accumulazione	Fisica Completa	0,09%	0,05%	26,85%	17,87%
LU0274211217	Xtrackers Euro Stoxx 50 Ucits Etf 1D	Distribuzione	Fisica Completa	0,09%	0,05%	26,85%	17,87%
LU0846194776	Xtrackers Msci Emu Ucits Etf 1D	Distribuzione	Fisica Completa	0,12%	0,08%	24,52%	15,99%

Nota:*(non ESG, style/size, short, leva ecc..). Fonte: Consultique.